



Le frelon asiatique

**Vous suspectez sa présence.
Prenez une photo de l'insecte ou du nid.**

Contactez nous :

FREDON 73-74

☎ 04 79 33 46 89 ✉ signalerfrelon74@gmail.com

Plus d'infos sur : www.fredonra.com

**Ce réseau de surveillance est dédié à la surveillance du frelon asiatique, espèce exotique invasive.
Pour la destruction d'un nid de guêpes, merci de contacter un désinsectiseur professionnel.**

Le Frelon Asiatique (*Vespa velutina*)

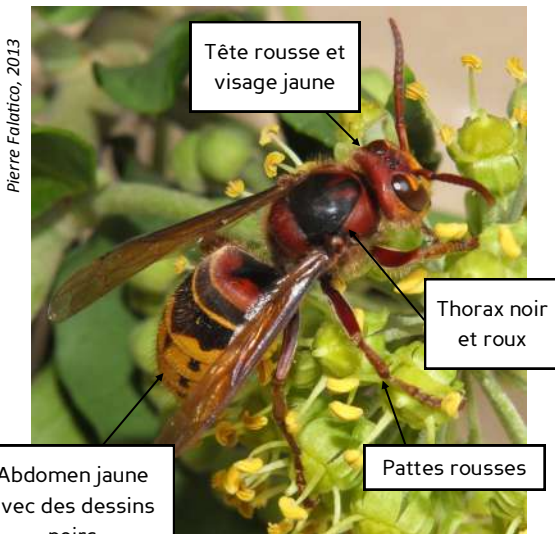
Comment le reconnaître ?



Pierre Falatico, 2013

Le frelon asiatique est très souvent confondu avec le frelon européen.
Voici comment les différencier :

FRELON EUROPEEN *VESPA CRABRO*



Pierre Falatico, 2013

Taille: ouvrière: 25 à 35 mm
reine: 40 mm maxi

Le frelon européen est reconnaissable à son abdomen à dominante jaune vif, avec des bandes et des dessins noirs sur chaque segment.

Son thorax est noir et roux, ses pattes et ses ailes sont rouges.

Sa tête vue de face est jaune. Elle est rousse sur le dessus.

Il donne une impression de lourdeur lors de ses déplacements au sol et en vol.

FRELON ASIATIQUE *VESPA VELUTINA*



Pierre Falatico, 2012

Taille: ouvrière: 23 à 30 mm
reine: 35 mm maxi

Le frelon asiatique est à dominante noire, avec une large bande orangée sur l'arrière de l'abdomen.

Son thorax est entièrement noir, ses ailes sont foncées.

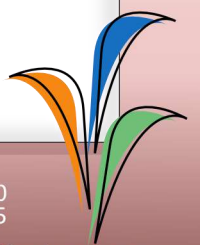
Sa tête vue de face est orange. Elle est noire sur le dessus.

Très actif, il est continuellement en mouvement lorsqu'il butine. Il est capable de rester en vol stationnaire dans l'attente d'une proie.

Ces deux espèces de frelons sont très peu agressives lorsqu'elles butinent sur des arbustes en fleurs. Il est possible de s'en approcher et de les observer sans risque de se faire piquer.

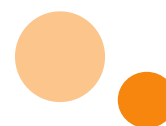
Attention: Les personnes allergiques doivent rester éloignées.

Ne vous approchez pas d'un nid, les frelons vont le défendre.



Le Frelon Asiatique (*Vespa velutina*)

Comment le reconnaître ?



Le nid:

Frelon asiatique



Basile Naillon, 2012

Au printemps, la femelle fondatrice construit seule un nid primaire dans lequel elle élève la première génération d'ouvrières. Ce nid de petite taille est souvent construit à faible hauteur.

L'ouverture est située vers le bas et le nid peut être confondu avec un nid de guêpes.

Très souvent, la colonie déménage, par manque de place ou pour se mettre en sécurité. La plupart du temps, le nid est construit en haut d'un grand arbre, plus rarement dans un bâtiment ouvert ou dans un buisson.

Le nid a une forme ronde en début de saison, puis devient piriforme. L'ouverture de petite taille est située sur le côté du nid.

Il peut atteindre un diamètre de 80 cm en fin de saison.



Pierre Falatico, 2013

Frelon européen



Frederic17

Le nid du frelon européen est très souvent construit dans un arbre creux, une cheminée, une cavité, des combles d'habitation fermées.

Lorsqu'il est construit dans un espace dégagé, il se différencie de celui du frelon asiatique par une ouverture large située au bas du nid.

Guêpe des buissons

Toujours construit dans un buisson à faible hauteur, le nid peut atteindre une taille de 25 cm en fin de saison.

De couleur grise, son ouverture de petite taille est située à la base du nid et légèrement excentrée



The High Fin Sperm Whale, 2011

Les confusions courantes



Scolie *Colpa sexmaculata*
(Pierre Falatico, 2010)



Abeille charpentière *Xylocopa violacea*
(Pierre Falatico, 2010)



Volucelle zonée *Volucella zonaria*
(Pierre Falatico, 2005)



Milésie faux-frelon *Milesia crabroniformis*
(Pierre Falatico, 2009)



Guêpe des buissons *Dolichovespula media*
(Jeremy Early, 2010)

